

“经营模拟”系列软件：数字化的现代经营教学

“经营模拟”系列软件由四个独立的软件组成，分别为“物流中心经营模拟 2.0”，“物流中心经营模拟 2.0 测验生成器”，“零售业经营模拟 2.0”，和“零售业经营模拟 2.0 测验生成器”。它是一套面向现代商务经营教学而设计的，教师和学生都可以使用的软件。

学生可以通过经营模拟系列软件学习商业经营过程中所涉及到的各个方面——采购，库存，销售，等等——以及企业运作的许多重要决策——人力资源，企业推广，危机管理等。使用经营模拟系列软件，学生也可以仿真真实的商业环境，进行多人联网竞赛，从而对现代商务有更为深切的体会。

教师可以使用“测验生成器”来根据教学内容编制出试题以对学生的知识和能力进行评估，可以从我们所提供的题库中选择题目，也可以编辑并建立自己的题库。在学生进行多人竞赛时，教师也可以使用“物流中心经营模拟 2.0”软件或“零售业经营模拟 2.0”软件来观察和指导学生的活动，从而更方便快捷地组织和指导学生行为。

零售业经营模拟 2.0

在零售业经营模拟中，你将经营一家或多家便利店。你需要选择商店的位置，雇佣和安排员工，制定采购和定价策略，并可以通过多种渠道对你的商店进行推广。在仿真环境你将面临竞争对手的挑战，需要对付店内扒窃者，还需要通过贷款等方法来熬过经济萧条时期，这些都让仿真更为真实。在此软件中也为你提供了多种报告，例如两份财务报表——资产负债表和损益表，这些报表都能让你清晰把握商店的经营状况，从而能够做出更聪明的决策。



我们在零售业经营模拟中为你提供了 13 个课程，你应循序渐进依次学习。每个课程都

配有相应的作业，你应按照作业中的要求进行操作和学习。在掌握了所有相关操作之后，你即可以创建自己的经营模拟仿真，在其中大显身手。

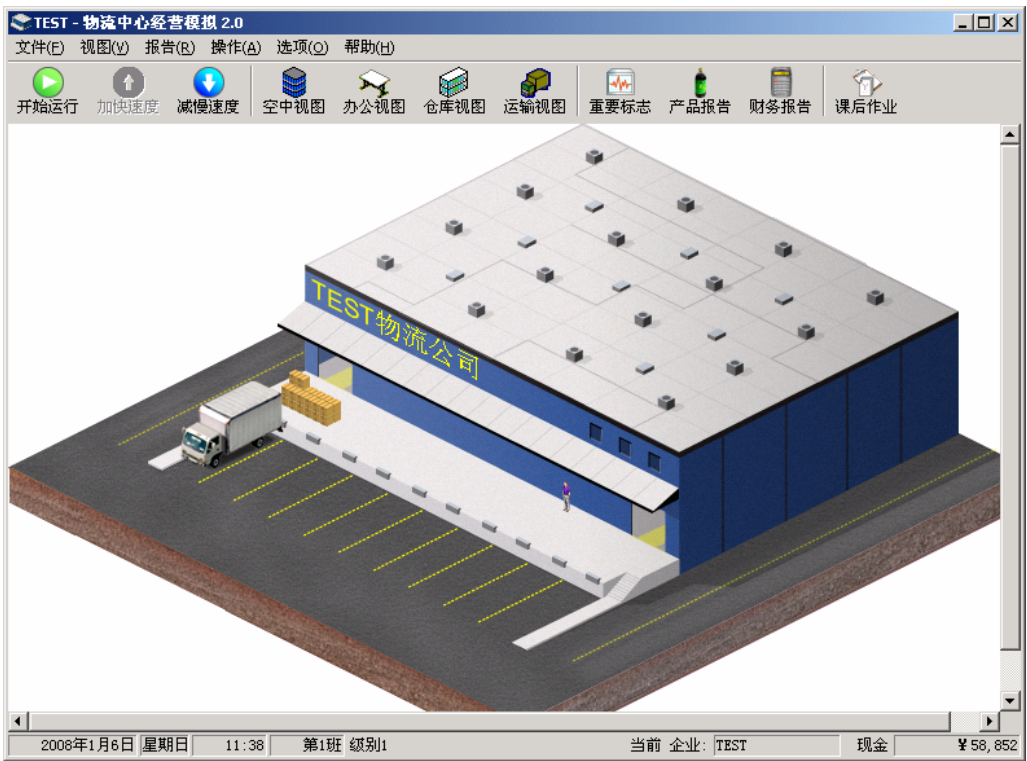
使用零售业经营模拟软件，多个学生也可以在同一个仿真环境中进行竞争。每人拥有一家或多家商店，在商场中搏杀，最终你的累积利润将作为个人表现的得分。

零售业经营模拟 2.0 测验生成器

这是一个用于生成测验供评估学生掌握程度的小工具。我们针对每个课程的内容为你提供了一组题库，你可以使用题库中的题目，也可以创建自己的试题。在完成测试的设计后，你可以将试题打印出来供学生使用。

物流中心经营模拟 2.0

在物流中心经营模拟中，你将经营一个或多个物流中心。你需要选择物流中心的位置，寻找客户并与之建立供销关系，雇佣和安排员工，关注员工意见以应对可能发生的罢工等事件，合理安排仓库内货物和送货路径以达到最高效率等等。你可以购买保险来进行危机管理，并在发生突发情况，例如道路施工时，进行相关的处理。此外你的企业可以有多种所有权形式，我们也针对所有权形式的不同设计了一些课程，以帮助你在建立自己真实的企业时能够更好地进行决策。在此软件中也为你提供了多种报告，例如两份财务报表——资产负债表和损益表，这些报表都能让你清晰把握企业的经营状况，从而能够做出更聪明的决策。



我们在物流中心经营模拟中为你提供了 12 个课程，你应循序渐进依次学习。每个课程都配有相应的作业，你应按照作业中的要求进行操作和学习。在掌握了所有相关操作之后，你即可以创建自己的经营模拟仿真，在其中大显身手。

使用物流中心经营模拟软件，多个学生也可以在同一个仿真环境中进行竞争。每人拥有

一个或多个物流中心，在商场中搏杀，最终你的累积利润将作为个人表现的得分。

物流中心经营模拟 2.0 测验生成器

这是一个用于生成测验供评估学生掌握程度的小工具。我们针对每个课程的内容为你提供了一组题库，你可以使用题库中的题目，也可以创建自己的试题。在完成测试的设计后，你可以将试题打印出来供学生使用。